

CORTE/CUT

- 1.- Pieza delantera. 1 Corte con tela doblada
- 2.- Pieza trasera. 1 Corte con tela doblada
- Cortar la tela y la tela para forro (La tela para forro cortar 5 cms menos)
- Corte al hilo. Separar la pieza trasera en dos partes

- 1.- Front piece. 1 Cut with folded fabric
- 2.- Rear piece. 1 Cut with folded fabric
- Cut the fabric and the lining fabric (The lining fabric cut 5 cm less)
- Cut to the thread. Separate the back piece into two parts

INSTRUCCIONES/INSTRUCTIONS

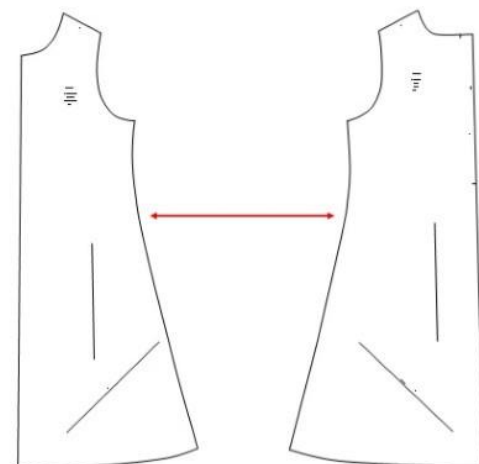
Genero: Seda, Gasa, Satín
Tela para forro, Satín

Genre: Silk, Chiffon, Satin
Lining fabric, Satin

TELA Y CONSUMO/GENDER TOTAL

Para la T-S — Corte al hilo de la tela, 1,10 mts. — Corte al sesgo de la tela, 1,70 mts. (tela abierta)
Cortes, en tela de 1,50 mts de ancho

For the T-S - Cut to the thread of the fabric, 1.10 meters.
- Cut to fabric bias, 1.70 meters. (open cloth)
Cuts, in fabric of 1.50 meters wide



CONFECCION/MAKING

- Vestido con corte al hilo
- A.- Coser los hombros
- B.- Colocar el cierre y cerrar el centro trasero
- Coser los costados
- Coser cara a cara los derechos de las telas, dar vuelta y aplicar planchado

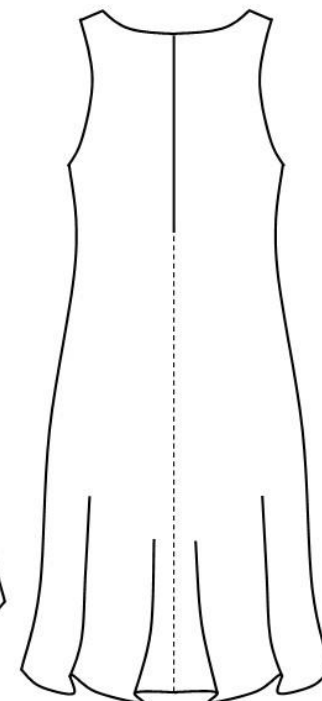
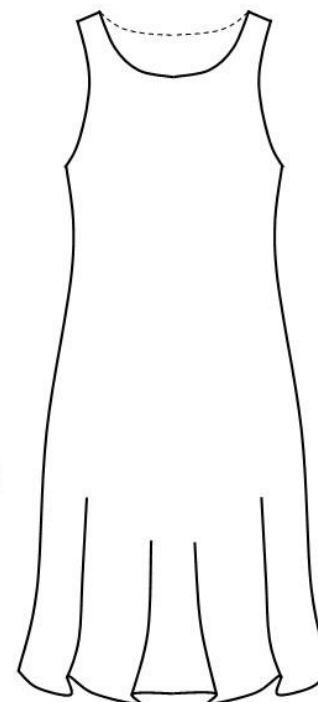
- Vestido con corte al sesgo
- "S" Línea que marca el sentido de la posición en que se debe colocar el molde sobre la tela
- A.- Coser los hombros
- Coser los costados
- Coser cara a cara los derechos de las telas, dar vuelta y aplicar planchado

- Dress with cut to the thread of the genre
- A.- Sew the shoulders
- B.- Place the closure and close the rear center
- Sew the sides
- Sew fabric rights face-to-face, turn and apply ironing

- Dress with bias cut
- "S" Line marking the direction of the position in which the mold should be placed on the fabric
- A.- Sew the shoulders
- Sew the sides
- Sew fabric rights face-to-face, turn and apply ironing



VESTIDO/ DRESS



TALLAS/SIZES

S

M

L

XL

XXL

- Adquiere Patrones Digitales. Descarga e imprime en casa.
- Matrices para Maquinas Bordadoras. Encuentra PES, JEFF, XXX
- Patrones Impresos, adquiere tus compras online con despachos a todo Chile.
- Encuentra puntos de ventas mas cercanos. Servicios, Articulos y mas en un solo lugar.

www.puntopatrones.com



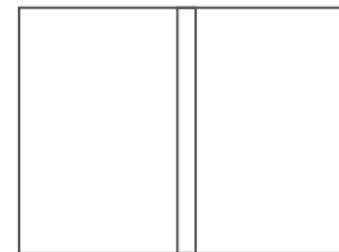
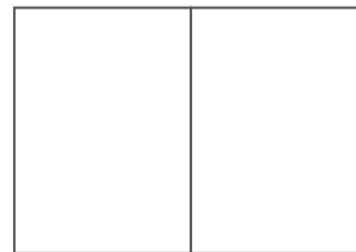
Punto Patrones



**CODIGO
577**



- PATRONES INCLUYEN 1 CENTIMETRO DE COSTURA PARA CORTAR Y ARMAR
- CONFIGURE SU IMPRESORA AL MISMO FORMATO DE HOJA QUE ELIGIO
- PATTERNS INCLUDE 1 CENTIMETER OF SEWING TO CUT AND ASSEMBLE
- CONFIGURE YOUR PRINTER TO THE SAME PAPER FORMAT YOU CHOOSE

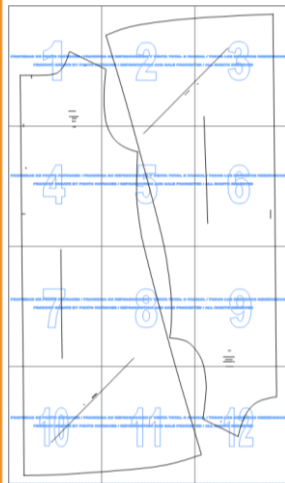


ARMADO DE LAS HOJAS POR TALLAS

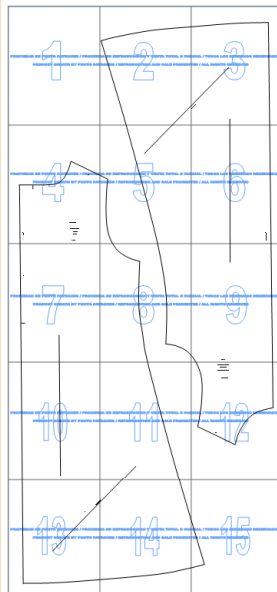
PAPER ASSEMBLY

XS

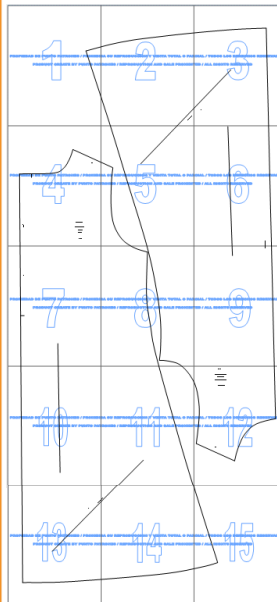
S



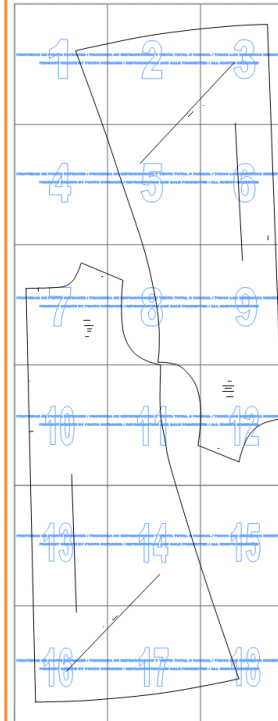
M



L



XL



XXL

